



## IT AWARDS MakeUp in Paris 2024

### Une édition enthousiaste !

Enthousiasme des 62 exposants qui ont participé en inscrivant au concours un total de **126 produits maquillage et skincare**, dont 12 dans la catégorie Accessoires, 65 dans la catégorie Formulation, 23 dans celle du Full Service et 24 dans celle du Packaging.

Enthousiasme des experts membres du jury lors du test, pour la sélection des finalistes, des **88 nouveautés présentées** dans les catégories Formulation et Full service, ainsi que lors du test lors du jury des 27 finalistes toutes catégories confondues, pour attribuer dans chacune d'entre elles un prix au plus innovant.

Ils constatent tous :

- **L'évolution de la technicité des formules** qui associent toujours plus étroitement les dimensions soin et maquillage tout en étant toujours plus naturelles.
- **La sensorialité surprenante des textures** qui, toujours plus légères et rafraîchissantes, prennent l'aspect de gomme ou de gelée notamment celles des produits habituellement coulés.
- **La transformation des rituels sous un foisonnement de produits** qui prennent la forme de baumes, beurres, spray, sticks, et renouvellent la gestuelle ainsi que l'expérience quotidienne du soin et du maquillage.
- **La réelle volonté de faciliter et de simplifier les usages** via les modes d'application et le packaging.
- **La poursuite de la recherche de matériaux écologiques** avec l'emploi de caséine de lait côté accessoires, de PP recyclé full contact pour les packagings cosmétiques primaires ou encore de la cellulose pour une recharge de rouge à lèvres.
- **La finition parfaite** constatée dans les nouveautés packagings.



## IT AWARDS MakeUp in Paris 2024

### FINALISTES ACCESSOIRES



#### **BEAUTY YAURIENT COSMETICS ACCESSORIES CO., LTD** **- DIAMOND HANDLE KABUKI BRUSH**

Pinceau kabuki avec un manche et une brosse à trois côtés qui s'inspirent du diamant. Son design original permet de l'utiliser d'un côté pour la fonction contour et de l'autre pour appliquer le fard à joues.

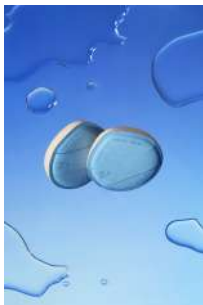
**Stand K11**



#### **GNG GROUPE - MILKY POUCH**

Pochette fabriquée en caséine de lait, un matériau écologique issu de l'extraction de fibres de lait transformées en tissu par un procédé naturel. Elle est imprimable et réalisable en toutes formes et couleurs.

**Stand L58**



#### **SHANDONG QIUPAI COSMETICS CO., LTD** **- MARSMALLOW PUFF**

Houppette dont la structure en sandwich infusée d'air évoque celle de la guimauve. Avec une face du côté main en tissu antibactérien Neopora, elle s'utilise sèche ou humide.

**Stand B11**



#### **HNB CORPORATION - VASE MAKEUP BRUSH**

Une collection de trois pinceaux conçus pour l'application de fonds de teint, de poudres et d'anticernes. Inspiré de la forme d'un vase, le design original du manche facilite la prise en main. Les têtes de pinceaux permettent un contrôle de l'application similaire à celui du bout des doigts. Elles sont fabriquées à la main à partir de fibres de maïs recyclées.

**Stand C20**



## IT AWARDS MakeUp in Paris 2024

### FINALISTES ACCESSOIRES

#### IT AWARD ACCESSOIRE



#### HNB CORPORATION VASE MAKEUP BRUSH



Une collection de trois pinceaux conçus pour l'application de fonds de teint, de poudres et d'anticernes. Inspiré de la forme d'un vase, le design original du manche facilite la prise en main. Les têtes de pinceaux permettent un contrôle de l'application similaire à celui du bout des doigts. Elles sont fabriquées à la main à partir de fibres de maïs recyclées.

**Stand C20**



## IT AWARDS MakeUp in Paris 2024

### FINALISTES FORMULATION



#### **ITIT COSMETICS - AIR-LIGHT ENCAPSULATED LOOSE POWDER**

Poudre libre translucide et incolore à l'effet flou, mat et doux. Sa texture soyeuse et ultralégère se fond parfaitement sur la peau en un fini naturel et réduit sa brillance. Sa formule contient des actifs micros encapsulés pour hydrater, lisser et améliorer l'élasticité de la peau ainsi que son éclat. Infusée d'huile essentielle de menthe, elle procure à application une sensation nouvelle et très agréable de fraîcheur.

**Stand J11**



#### **R&D COLOR SRL - BUBBLE JAM**

Très original et ludique avec une texture de gomme dont le toucher rebondissant et élastique rappelle les bonbons en gelée. Il s'applique sur les lèvres ou les joues avec un effet très rafraichissant et une couleur intense. Stable et facile à estomper, sa formule végétalienne contient 95% d'ingrédients d'origine naturelle et elle est exempte de PEG, de Cyclopentasiloxane, de talc, d'huiles minérales et de silicones.

**Stand L33**



#### **B. KOLORMAKEUP & SKINCARE S.P.A. - GELEGANT Water Whip Moisturizer**

Un surprenant gel fouetté dont la texture fine et aqueuse au toucher devient plus riche lors de l'application pour hydrater la peau en profondeur et optimiser sa préparation au maquillage. Cette crème gel offre l'expérience sensorielle d'une peau fraîche, lisse et soyeuse. La propriété hydratante de sa formule provient de l'acide hyaluronique et sa couleur turquoise ainsi que ses bienfaits antioxydants d'extrait liquide de pierre malachite.

**Stand A26**



## IT AWARDS MakeUp in Paris 2024

### FINALISTES FORMULATION



#### **B. KOLORMAKEUP & SKINCARE S.P.A.**

##### **- GRAFFITI Luminous Spray**

Un spray blush liquide, très frais, hydratant qui inaugure une nouvelle façon de se maquiller. Conçu telle une brume colorée qui sculpte et illumine le visage, il se vaporise sur une éponge ou un pinceau. Il s'estompe doucement sur les joues avec la couleur qui fond sur la peau et donne un fini lumineux. Sa formule comprend des esters naturels, un émulsifiant sans polyéthylène glycol (PEG) ainsi que des pigments de mica micronisés et un mélange de perles naturelles.

**Stand A26**



#### **CHROMAVIS FAREVA - MOTIF Addictive Bare Foundation**

Fond de teint en poudre conçu pour les consommateurs qui évitent généralement les fonds de teint traditionnels. Sa texture fondante forme à l'application une couche flexible, crémeuse et nourrissante au fini naturel qui estompe les imperfections de la peau tout en conservant son apparence naturelle. Sa formule conçue à partir de sources naturelles est enrichie d'un complexe de céramides pour réduire les rides et améliorer l'élasticité de la peau.

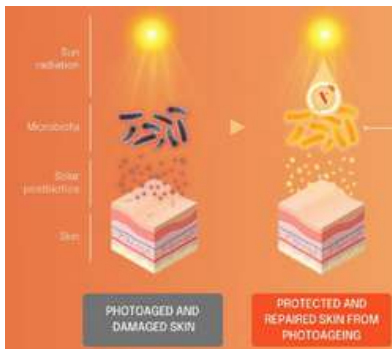
**Stand A31**





## IT AWARDS MakeUp in Paris 2024

### FINALISTES FORMULATION



#### **COSMOTEC SA - PHOTOBRIGHTENING CREAM**

Crème gel qui stimule la barrière naturelle du microbiote de la peau pour lutter contre le photo-vieillesse. Elle agit sur certains micro-organismes, qui, exposés aux rayons UV, produisent des post-biotiques solaires dont l'action est protectrice, anti-âge et éclaircissante. Légère et facilement absorbante, sa texture non collante procure un effet rafraîchissant et calmant. Sa formule est exempte de matières premières controversées.

**Stand K51**



#### **COSMAX - THE INNOCENT CLEAR LIP**

Un baume dont la formule claire hydrate et ravive la couleur des lèvres. Vegan, « cruelty-free » et sans microplastiques, il est formulé à base d'eau, d'acides hyaluroniques, de pigments et d'huiles. Légère et rafraîchissante, sa texture s'applique confortablement en offrant un fini brillant durable.

**Stand D18**



## IT AWARDS MakeUp in Paris 2024

### FINALISTES FORMULATION

#### IT AWARD FORMULATION



#### **B.KOLORMAKEUP & SKINCARE S.P.A.** **GRAFFITI Luminous Spray**



Un spray blush liquide, très frais, hydratant qui inaugure une nouvelle façon de se maquiller. Conçu telle une brume colorée qui sculpte et illumine le visage, il se vaporise sur une éponge ou un pinceau. Il s'estompe doucement sur les joues avec la couleur qui fond sur la peau et donne un fini lumineux. Sa formule comprend des esters naturels, un émulsifiant sans polyéthylène glycol (PEG) ainsi que des pigments de mica micronisés et un mélange de perles naturelles.

**Stand A26**



## IT AWARDS MakeUp in Paris 2024

### FINALISTES FULL SERVICE

#### 3DUST - ANGEL SHIMMER



Une texture poudre dont la formule exempte d'ingrédients nocifs est applicable sur les yeux, le visage, le décolleté et les épaules. Elle est obtenue par une nouvelle technologie de maquillage en poudre reposant sur un procédé de lyophilisation qui préserve la couleur d'origine et l'effet brillant des produits, tout en améliorant leur stabilité et leur longévité. Cette technologie n'utilise pas de solvants ni de températures élevées.

Stand B25

#### MKTG INDUSTRY - BLOOMING BEAUTY BUTTER



Un beurre nettoyant, doux et parfumé dont la formule vegan comprend 99,6% d'ingrédients d'origine naturelle. Elle se transforme au contact de l'eau en un lait nourrissant. L'expérience sensorielle offerte par la formule s'associe au tout nouveau geste du packaging : un pot en PCR-PP avec un système de rotation avancé qui permet une distribution non conventionnelle.

Stand J29

#### GOTHA COSMETICS - BUBBLE GUM FAMILY



Un blush dont la formule hybride est légère comme une poudre et fondante comme une crème. Ludique, sa texture est semblable à de la pâte à modeler ou à un Bubble Gum. Facilement applicable, elle offre un fini velouté et doux ainsi qu'une couleur modulable et superposable. Sa formule à base d'esters durables et de matières premières certifiées RSPO est exempte de silicone et de micro plastiques.

Stand K32





## IT AWARDS MakeUp in Paris 2024

### FINALISTES FULL SERVICE

#### CHROMAVIS FAREVA - CARTE BLANCHE



Your Own Story Palette (on-the-go makeup card)

Un concept pionnier de carte de maquillage à emporter : il s'agit du premier film de poudre de maquillage activée par l'eau sur papier. La formule brevetée unique à base de bouillie a été repensée en une technologie en instance de brevet, permettant d'offrir un vrai produit sans emballage classique. Cette carte blanche offre aux marques une créativité illimitée pour enchanter leurs clients. Adaptée aux voyages et légère, elle est entièrement personnalisable en termes de segment de produit, de design, de support de toutes formes. Le prototype est présenté sur papier FSC (Forest Stewardship Council).

Stand A31



#### GOTHA COSMETICS - LUSH-IOUS SKIN BALM

Un baume coulé basé sur une formulation anhydre, crémeuse et confortable. Facile à appliquer du bout des doigts et doux au toucher, il offre une couvrance modulable de faible à moyenne ainsi qu'un fini jeune et rosé semblable à de la porcelaine. Contenu dans un boîtier compact sans ABS, sa formule contient plus de 90% d'ingrédients d'origine naturelle.

Stand K32



#### TECOCOSMESI S.P.A. - STARKISS

Un rouge à lèvres gommeux au toucher qui glisse sur les lèvres telle une poudre ultrafine en leur donnant un fini flou et doux. Grâce à une résine de silicone, sa texture couvre les lèvres d'une couleur intense avec une finition glamour ultramate de longue durée. Sa formule hybride à base d'esters d'acide rétinoïque, améliore la fermeté ainsi que la douceur des lèvres et réduit l'apparence des rides et ridules.

Stand J38



## IT AWARDS MakeUp in Paris 2024

### FINALISTES FULL SERVICE

#### IT AWARD FULL SERVICE



#### CHROMAVIS FAREVA CARTE BLANCHE



Your Own Story Palette (on-the-go makeup card)

Un concept pionnier de carte de maquillage à emporter : il s'agit du premier film de poudre de maquillage activée par l'eau sur papier. La formule brevetée unique à base de bouillie a été repensée en une technologie en instance de brevet, permettant d'offrir un vrai produit sans emballage classique. Cette carte blanche offre aux marques une créativité illimitée pour enchanter leurs clients. Adaptée aux voyages et légère, elle est entièrement personnalisable en termes de segment de produit, de design, de support de toutes formes. Le prototype est présenté sur papier FSC (Forest Stewardship Council).

Stand A31



## IT AWARDS MakeUp in Paris 2024

### FINALISTES PACKAGING

#### BRIVAPLAST GROUP

##### - CERAMIC APPLICATORS FOR HYBRID FORMULATIONS



3 applicateurs qui introduisent la céramique, matériau réputé pour ses propriétés antibactériennes et son effet rafraîchissant comme un nouveau standard pour l'application de cosmétiques couleurs ou de formules hybrides. Ils se déclinent en trois formes : la spatule longue pour le visage et le cou, la cuillère pour le contour des yeux et le pied de biche pour parsemer les imperfections de la peau.

Stand M02

#### INESSENS - DORURE DOUBLE VUE



Une dorure à chaud double face, permettant d'avoir au dos de l'étiquette une finition dorée au lieu de l'habituelle finition argentée. Ce procédé améliore l'impact visuel du produit lorsqu'il est transparent ou suffisamment clair pour voir à travers et offre également une plus grande surface de communication grâce à la vitrophanie.

Stand K29

#### GEKA GmbH - FORMULATION COMPLIANT PCR-PP MATERIAL FOR PRIMARY PACKAGING



Utilisation pionnière d'un matériau en PP recyclé post-consommation pour des étuis de mascara. Conforme aux normes européennes en vigueur, ce matériau convient aux composants en contact direct avec la formule. Composé d'au moins 95 % de matériaux recyclés, il offre une brillance des couleurs inédite et garantit une absence de perte d'effet visuel. Il ouvre l'horizon des flacons PCR-PP pour mascaras lavables ainsi que pour d'autres emballages primaires de produits cosmétiques.

Stand J20



## IT AWARDS MakeUp in Paris 2024

### FINALISTES PACKAGING

#### PPK & MORRAMA - MAYA REFILLABLE LIPSTICK PACKAGING



Étui pour rouge à lèvres rechargeable en aluminium dont la recharge est fabriquée à partir d'un matériau composé de pâte de bambou et de bagasse semblable à du papier. Associant luxe et durabilité, son boîtier offre une texture veloutée et lisse au toucher et sa forme ergonomique tient confortablement dans la main. Ingénieusement conçue, la recharge glisse parfaitement dans l'étui d'une simple torsion. Chaque étui de rouge à lèvres peut être personnalisé.

Stand D24

#### OVERPRINT - LA SURIMPRESSION ÉCOLOGIQUE



Une technique de surimpression brevetée qui corrige les erreurs sur les emballages de tous matériaux déjà imprimés et/ou pleins afin de les réintroduire dans la chaîne d'approvisionnement et les usines de conditionnement. Ce procédé évite ainsi que des millions d'emballages soient perdus.

Stand M34

#### CTKCLIP - REFILLABLE PACT



Un packaging compact pour des formules de type poudre pressée ou baume conçu à partir de 4 composants en PET. Il est doté d'un ingénieux mécanisme breveté reposant sur une inclinaison du couvercle à 180 degrés vers l'arrière permettant d'activer un bloc mobile relié à la charnière pour éjecter le godet rechargeable facilement afin de le remplacer. Mono matériau, minimaliste et facile à recharger, il convient aux utilisateurs de tous sexes et de tous âges.

Stand C12



## IT AWARDS MakeUp in Paris 2024

### FINALISTES PACKAGING



#### HCP Packaging - TWIST TOTTLE 30ML

Compact et compressible, ce flacon permet de distribuer et d'appliquer d'une seule main des cosmétiques liquides. Il peut être fabriqué à partir de PCR ou d'autres matériaux afin d'obtenir le niveau de flexibilité approprié à la viscosité de la formule. Le bouchon en deux parties peut être réutilisé sur un flacon de recharge. Simple et contemporain, il s'adapte à toutes les marques et à tous les niveaux de marché.

**Stand L42**



#### COSMEI SRL - STYLETTO

Étui à rouge à lèvres slim revisité, ultra-mince et léger. Il est conçu avec un ingénieux capuchon qui s'emboîte dans le corps facilitant ainsi l'application. Sécurisé, il s'ouvre et se ferme élégamment et offre un toucher sensoriel. Il est composé de deux matériaux étanches, le PETG et l'aluminium.

**Stand L41**



#### FR&PARTNERS SA - UNLIMITED PALETTE

Un écrin qui renouvelle le design des coffrets de maquillage avec une touche ludique et stimule la créativité et l'imagination en offrant des combinaisons de couleurs, de formes et de textures. Sa structure en papier certifié FSC, s'inspire du jeu de logique Tangram pour créer un outil séduisant, communicatif et modulable. Il permet d'avoir un maquillage complet en un seul support tout en proposant une flexibilité d'usage avec des palettes individuelles et indépendantes les unes des autres qui correspondent à une zone d'application.

**Stand L34**





## IT AWARDS MakeUp in Paris 2024

### FINALISTES PACKAGING

#### **AXILONE** - YSL ROUGE PUR Couture Slim Velvet - Chinese Valentine's Day edition



Rouge à lèvres en édition limitée composé d'une base, d'un capuchon et d'une coque en aluminium. Son superbe décor inspiré du légendaire motif zébré YSL est un véritable défi en 5 étapes dont ; une anodisation propre pour préparer l'aluminium à la décoration, un laquage luminescent blanc le jour et vert la nuit, une sérigraphie noire pour créer le motif, et enfin un vernis de protection transparent. De forme fine avec une balle carrée il offre une application précise et maîtrisée.

**Stand L28**

### IT AWARD PACKAGING



#### **PPK & MORRAMA**

#### **MAYA REFILLABLE LIPSTICK PACKAGING**



Étui pour rouge à lèvres rechargeable en aluminium dont la recharge est fabriquée à partir d'un matériau composé de pâte de bambou et de bagasse semblable à du papier. Associant luxe et durabilité, son boîtier offre une texture veloutée et lisse au toucher et sa forme ergonomique tient confortablement dans la main. Ingénieusement conçue, la recharge glisse parfaitement dans l'étui d'une simple torsion. Chaque étui de rouge à lèvres peut être personnalisé.

**Stand D24**



## IT AWARDS MakeUp in Paris 2024

Ce produit finaliste de la catégorie Formulation des IT Awards MakeUp in Paris 2024 est le produit favori de l'Ambassadrice du salon Aïmara Coupet :

« Un fond de teint « next » génération aligné avec plusieurs tendances de fond du marché : doux et léger, sur la peau avec un résultat très naturel et une dimension soin ».

### AMBASSADOR'S FAVORITE



### CHROMAVIS FAREVA MOTIF Addictive Bare Foundation



Fond de teint en poudre conçu pour les consommateurs qui évitent généralement les fonds de teint traditionnels. Sa texture fondante forme à l'application une couche flexible, crémeuse et nourrissante au fini naturel qui estompe les imperfections de la peau tout en conservant son apparence naturelle. Sa formule conçue à partir de sources naturelles est enrichie d'un complexe de céramides pour réduire les rides et améliorer l'élasticité de la peau.

**Stand A31**